

Bumbo®**floor seat tray™**

Please retain for future use

Use **ONLY** with the genuine Bumbo Floor Seat

⚠ WARNING: PREVENT FALLS
Never use on any elevated surface

- BE CAREFUL! Make sure your baby's hands and legs stay clear when attaching the Tray to the Seat.
- Never lift the Seat when your baby is in the Seat.
- ALWAYS detach the Tray BEFORE removing your baby from the Seat.
- ALWAYS follow the warnings that are printed on the Bumbo Seat. Use the Bumbo Seat **ONLY** on a floor-level surface.
- DO NOT use the Bumbo Seat as a car or bath seat or in water.
- NEVER LEAVE YOUR BABY UNATTENDED.
- Discard all packaging materials properly.
- The rubber band is NOT a toy. DO NOT allow children to play with it.

**1) HOW TO ASSEMBLE THE TRAY:**

- Insert stem into slot on base of the Tray.
- Press until parts **CLICK** into position.
- The base may be removed for easy stowage.

**2) HOW TO ATTACH THE TRAY TO THE BUMBO SEAT:**

- Position the cup of the Tray over theommel of the Seat.
- Hook the catch at the base of the Tray under the bottom rim of the Seat.

**3) HOW TO REMOVE THE TRAY FROM THE BUMBO SEAT:**

- DO NOT lift the bottom of the Seat to remove the Tray.
- Grasp the stem and pull outward from the Seat.
- Pull up on the Tray to detach it from theommel.

TO CLEAN:

Wash thoroughly before initial use and periodically thereafter. NOT dishwasher safe. Hand wash in warm, soapy water or wipe with a damp cloth and mild household cleaner.

Bumbo®**floor seat tray™**

À conserver pour utilisation ultérieure

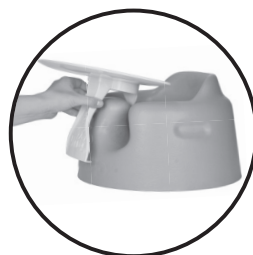
À utiliser **UNIQUEMENT** avec un pot pour bébé de marque Bumbo

⚠ WAVERTISSEMENT : ÉVITEZ LES CHUTES
N'utilisez jamais ce produit sur une surface surélevée

- ATTENTION ! Faites attention à ne pas coincer les mains et les jambes de votre bébé lorsque vous fixez le plateau sur le pot.
- Ne soulevez jamais le pot lorsque votre bébé y est assis.
- Détachez **TOUJOURS** le plateau **AVANT** de sortir votre bébé du pot.
- Respectez **TOUJOURS** les avertissements imprimés sur le pot Bumbo. Utilisez le pot Bumbo **UNIQUEMENT** sur un sol plat.
- **N'UTILISEZ PAS** le pot Bumbo comme siège auto, siège de bain ou dans l'eau.
- **NE LAISSEZ JAMAIS VOTRE BÉBÉ SANS SURVEILLANCE.**
- Éliminez tout emballage de façon appropriée.
- Le ruban adhésif **N'EST PAS** un jouet. **NE laissez PAS** les enfants s'amuser avec.

**1) MONTAGE DU PLATEAU :**

- Insérez la tige dans la fente sur la base du plateau.
- Insérez la tige dans la fente située à la base du plateau.
- Appuyez jusqu'à entendre un **CLIC** indiquant que les pièces sont emboîtées.

**2) FIXATION DU PLATEAU SUR LE POT BUMBO :**

- Positionnez le socle du plateau sur leommel du pot.
- Accrochez le taquet à la base du plateau sous le bord inférieur du pot.

**3) DÉINSTALLATION DU PLATEAU DU POT BUMBO :**

- **NE soulevez PAS** la partie inférieure du pot pour retirer le plateau.
- Attrapez la tige et tirez-la hors du pot.
- Tirez sur le plateau pour le détacher duommel.

NETTOYAGE :

Laver soigneusement avant la première utilisation, puis régulièrement par la suite. **NE** passe **PAS** au lave-vaisselle. Lavez à la main dans de l'eau savonneuse chaude ou essuyez avec un chiffon humide et un nettoyant ménager doux.

Bumbo®

floor seat tray™

Bitte für zukünftige Verwendung aufbewahren



NUR mit dem originalen Bumbo Bodensitz verwenden

⚠️ VORSICHT: STÜRZE VERHINDERN

Nie auf eine erhöhte Fläche stellen

- SEIEN SIE ACHTSAM! Achten Sie darauf, dass die Hände und Beine Ihres Babys frei sind, wenn Sie den Tisch am Sitz anbringen.
- Heben Sie den Sitz niemals an, während Ihr Baby darin sitzt.
- BEVOR Sie Ihr Baby aus dem Sitz heben, IMMER den Tisch entfernen.
- Befolgen Sie IMMER die Warnhinweise, die auf dem Bumbo Bodensitz aufgedruckt sind. Verwenden Sie den Bumbo Bodensitz NUR auf einer ebenen Fläche.
- Verwenden Sie den Bumbo Bodensitz NICHT als Auto- oder Badesitz oder im Wasser.
- LASSEN SIE IHR BABY NIE UNBEAUFICHTIGT.
- Verpackungsmaterial ordnungsgemäß entsorgen.
- Das Gummiband ist KEIN Spielzeug. Lassen Sie Kinder NICHT damit spielen.



1) SO BAUEN SIE DEN TISCH ZUSAMMEN::

- Stecken Sie den Stiel in den Schlitz auf der Unterseite des Tisches.
- Drücken Sie, bis die Teile KLICKEN und in ihrer Position einrasten.
- Der Boden kann zum einfachen Verstauen entfernt werden.



2) SO BEFESTIGEN SIE DEN TISCH AN DEM BUMBO SITZ:

- Positionieren Sie die Schale des Tisches über dem Knopf des Sitzes.
- Rasten Sie den Verschluss an der Unterseite des Tisches unter den unteren Rand des Sitzes ein.



3) SO ENTFERNEN SIE DEN TISCH VOM BUMBO-SITZ:

- DO Heben Sie die Unterseite des Sitzes NICHT an, um den Tisch zu entfernen.
- Greifen Sie nach dem Stiel und ziehen Sie ihn vom Sitz nach außen.
- Ziehen Sie den Tisch nach oben, um ihn vom Knopf zu lösen.

REINIGEN:

Vor der ersten Verwendung und anschließend regelmäßig gründlich waschen. NICHT spülmaschinenfest. Per Hand mit warmem Seifenwasser waschen oder mit einem feuchten Tuch und mildem Haushaltsreiniger abwischen.

Bumbo®

floor seat tray™

Bewaar deze instructies voor later gebruik



ALLEEN te gebruiken met de echte Bumbo-kindervloerstoel

⚠️ WAARSCHUWING: NIET LATEN VALLEN

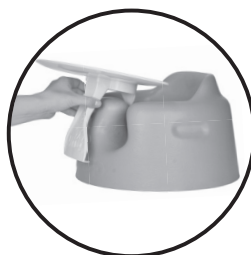
Nooit op een verhoging gebruiken

- WEES VOORZICHTIG! Let op dat de handen en benen van uw baby niet bekneld raken wanneer u het blad op het stoeltje bevestigt.
- Til het stoeltje nooit op terwijl uw baby erin zit.
- Maak het blad ALTJD los VOORDAT u uw baby uit het stoeltje haalt.
- Volg de gedrukte waarschuwingen op het Bumbo-stoeltje ALTJD.
- Gebruik het Bumbo-stoeltje UITSLUITEND op een vlakke vloer.
- Gebruik het Bumbo-stoeltje NIET in de auto of als badstoeltje of in het water.
- LAAT UW BABY NOOIT ALLEEN.
- Gooi al het verpakkingsmateriaal weg zoals het hoort.
- De rubberen band is GEEN speelgoed. LAAT kinderen er NIET mee spelen.



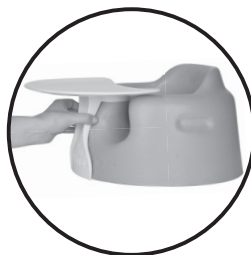
1) MONTAGE-INSTRUCTIES SPEELBLAD:

- Plaats stam in de sleuf op de basis van de lade.
- Steek de poot in de sleuf aan de onderkant van het blad.
- Druk totdat beide delen VASTKLIKKEN.



2) SPEELBLAD VASTMAKEN AAN HET BUMBO-STOELTJE:

- Plaats de kom van het blad over de knop van het stoeltje.
- Maak de grendel onderaan het speelblad vast onder de onderste rand van de stoel.



3) SPEELBLAD VAN HET BUMBO-STOELTJE LOSMAKEN:

- Til de onderkant van het stoeltje NIET op om het blad te verwijderen.
- Neem de grendel vast en trek deze naar voor toe zodat deze uit het stoeltje klikt.
- Trek het blad omhoog om het los te maken van de knop.

SCHOONMAKEN:

Grondig wassen voor het eerste gebruik en daarna regelmatig. Mag NIET in de vaatwasser. Met de hand schoonmaken in een warm sopje of schoonvegen met een vochtige doek en een zacht reinigingsmiddel voor huishoudelijk gebruik.